

RAPPORT D'ACTIVITE

2015



**Mission Locale
Marseille**

Rendre autonome et placer en emploi les jeunes de 16 à 25 ans



La Mission locale de Marseille, la plus grande de France, est un outil majeur pour l'emploi des jeunes. Et en particulier pour l'insertion professionnelle de tous ceux qui, dans notre ville, sortent chaque année du système scolaire, sans diplôme, ni qualification. C'est bien pour sa capacité à les aider à réussir que notre Mission Locale fait partie des structures partenariales financées par la Ville de Marseille. Ses actions, en lien avec 3000 entreprises ou avec l'Etat pour conduire notamment le dispositif « Garantie Jeunes », s'intègrent dans les 18 mesures du conseil municipal extraordinaire sur l'emploi de la Ville de Marseille qui ont été proposées le 13 juin dernier. Toutes ces mesures sont complémentaires des actions engagées déjà par la Métropole, le Département, la Région et l'Etat pour que les jeunes puissent saisir toutes les opportunités d'emploi offertes dans notre territoire.

Dominique TIAN

1^{er} Adjoint au Maire de Marseille Délégué à l'Emploi
Président de la Mission Locale de Marseille

édito

Actrice reconnue du développement économique et social du territoire, la Mission Locale de Marseille renforce en permanence ses actions en réponse aux attentes des jeunes et de leurs futurs employeurs.

En 2015, pas moins de 27 000 jeunes ont été accueillis sur nos 6 sites et plus de 3000 entreprises partenaires ont travaillé main dans la main avec les équipes de la MLM.

Notre mission au service des jeunes Marseillais évolue chaque jour, et nos conseillers doivent faire face à des demandes périphériques à l'emploi : santé, logement, mobilité. La mobilisation de l'ensemble des salariés est intacte, et les actes professionnels toujours plus denses. Il faut réellement saluer cet engagement. Depuis toujours, nous partageons des valeurs fortes de solidarité, de responsabilité et d'exigence, ce qui est le reflet de notre richesse et de notre complexité.

Pour affirmer nos actions, une nouvelle organisation flexible ainsi qu'une gestion exigeante ont été mises en place, plus proche des acteurs locaux et du territoire. Les équipes ont été stabilisées afin de renforcer la structure et atteindre les objectifs fixés.

De nombreux dispositifs nous ont aidés à accompagner les jeunes. Par exemple, le dispositif Garantie Jeunes a relevé un vrai défi : un engagement très fort auprès des jeunes, mais très complexe dans sa gestion.

En 2016 notre enjeu sera de consolider ces évolutions tout en maintenant une offre de services efficiente pour nos jeunes.

Brigitte CAVALLARO

Directrice Générale de la Mission Locale de Marseille

2 Edito

3 1. La Mission Locale de Marseille

4 2. Accueil, repérage et informations

Chiffres clés
Typologie des publics
Les relais de proximité
Les permanences extérieures
Les moments forts de 2015

6 3. Orientation - Formation

6 4. Accompagnement

Le parrainage
Les clés pour l'emploi
La Garantie Jeunes
Le CIVIS
Les emplois d'avenir
Accompagnement sous main de justice
Les actions en faveur des jeunes en situation de décrochage scolaire

9 5. Vie sociale

Santé, logement, citoyenneté
Mobilité
Mobilité internationale

10 6. Emploi

Les résultats
Les actions de la cellule de recrutement et des filières sectorielles
L'alternance
100 chances 100 emplois

11 7. Orientations 2016

1. La Mission Locale de Marseille

»»» Le personnel

Dans un contexte national tendu, la Mission Locale de Marseille démontre sa motivation à sécuriser ses collaborateurs pour mener à bien ses objectifs (dont le programme Garantie Jeunes) en consolidant 36 salariés en C.D.I.

Chiffres clés

220
salariés
au 31 décembre 2015

12,7%
Taux
d'encadrement

91,8%
affectation
antenne

»»» Le plan de formation

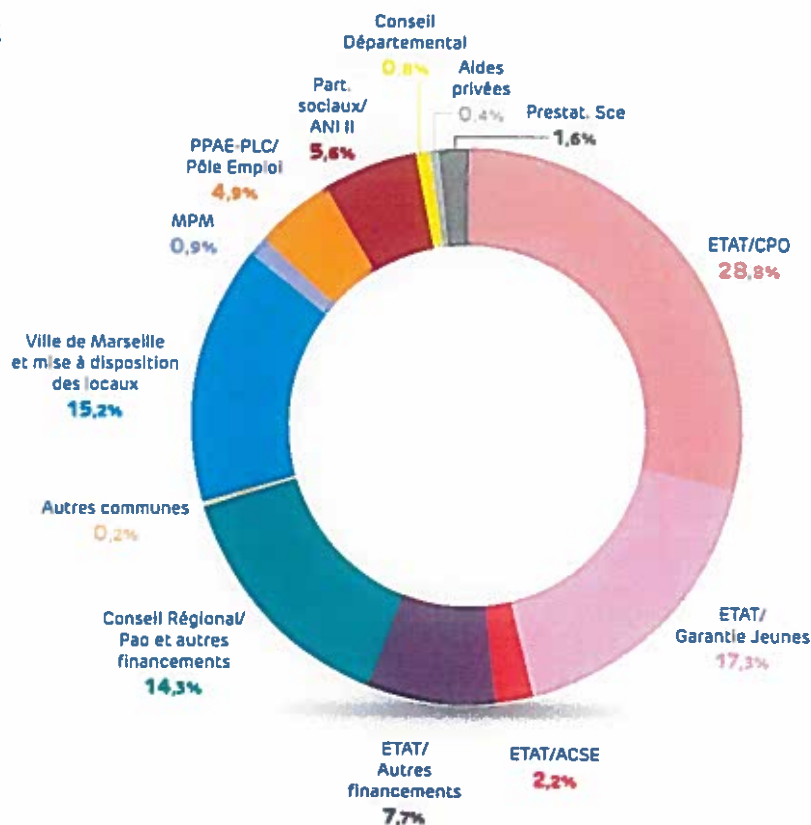
54
places ouvertes
en plan local

59
places ouvertes
en PRF



Fort développement
des formations internes
(158 places sur IMILO,
44 sur le SI, etc.)

»»» Le budget



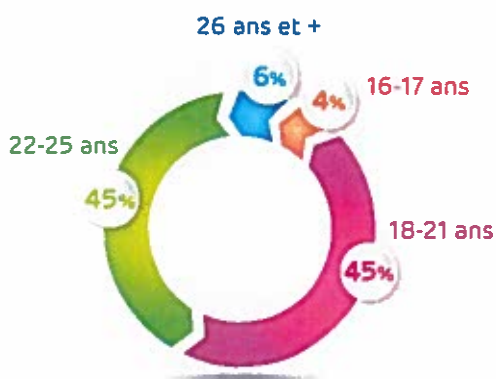
2. Accueil, repérage et informations

»»» Chiffres clés



»»» Typologie des publics

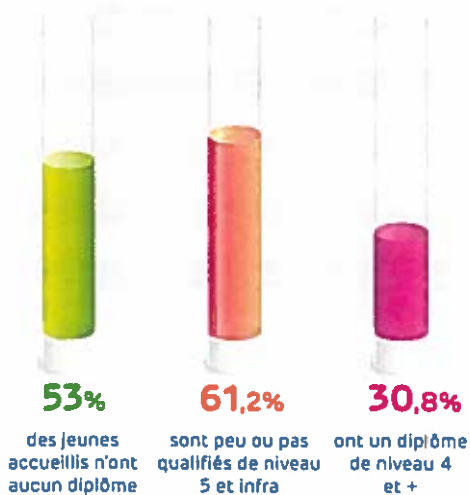
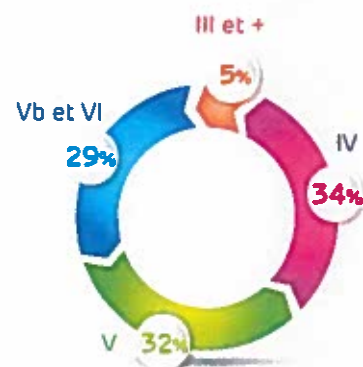
Répartition par âge



Répartition par genre



Répartition par niveau de formation



140 222 propositions dans les domaines suivants

Accès à l'emploi
27,5%

Formation
23,1%





Relais de proximité sur le territoire

Jeunes suivis dont 27 % de primos

propositions effectuées



»»» Les relais de proximité

Lieux d'accueil et de départ d'un processus d'insertion professionnelle pour capter les publics hors dispositifs sur l'ensemble du territoire.

»»» Les permanences extérieures



Un accompagnement de **385 jeunes** 57,8 % sortent en emploi ou formation qualifiante.

4 permanences hors Marseille



»»» Les moments forts de 2015

+ de 40 événements, job dating, salons...

La Mission Locale s'est associée et a initié plusieurs manifestations autour de l'emploi.



Signature de conventions avec 20 entreprises Marseillaises 8 juin 2015. Hôtel de Ville.



Partenaire de l'Euro 2016 14 septembre 2015 Antenne Vieux Port.



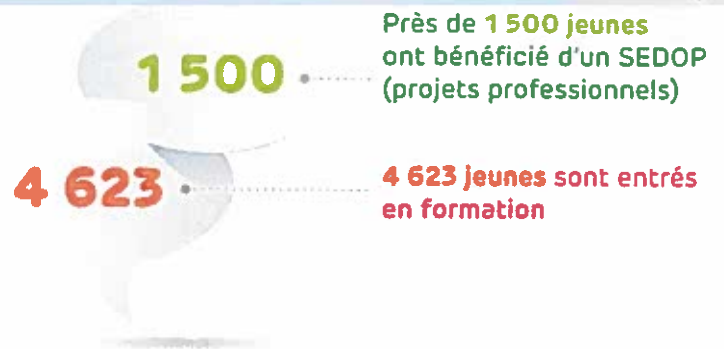
Semaine du commerce 18 septembre 2015 Antenne Castellane.

3. Orientation - Formation

La formation est un des trois piliers qui portent la mise en œuvre pour le jeune d'une réussite vers l'emploi et une vraie place dans notre société en devenant citoyen ou en s'y maintenant.

Acquérir une qualification, de nouvelles compétences, un savoir-être social et professionnel, développer des expériences individuelles et/ou en groupe en centre de formation et en entreprise ; tel est l'enjeu de tout parcours de formation.

Le dispositif de formation professionnelle du SPRFPA nous est confié dans sa mise en œuvre.



La formation professionnelle prend tout son sens quand elle est reliée à la perspective de l'emploi.

4. Accompagnement

»»» Le parrainage

Ce dispositif national permet l'accompagnement de jeunes par des parrains ou marraines volontaires. Complémentaire à l'action des conseillers de la Mission Locale, il permet aux jeunes de bénéficier d'un appui pour leur recherche d'emploi.

380
jeunes
parrainés

82
parrains et
marraines

67%
de sorties en emploi
ou formations
qualifiantes

»»» Les clés pour l'emploi

	Jeunes entrés	Sorties positives
Génération bâtisseurs	208	56,3%
Relation clients	315	52%

»»» La Garantie Jeunes



Objectif 2015
1 245
jeunes



3 046
Jeunes
mobilisés



2 181
Dossiers
ouverts



1 215
Dossiers
complets
présentés en
commission



924
Cerva signés
/ jeunes
entrés

Réalisations 2015

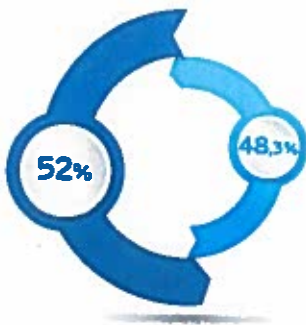
Un investissement spécifique :

- La mobilisation des jeunes, la construction du dossier administratif, l'argumentaire et la négociation en commission.
- L'accompagnement particulièrement social des parcours des jeunes dans un délai incompressible.



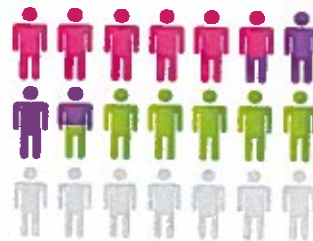
L'accompagnement étant sur 1 an,
les résultats emploi seront connus en 2016.

»»» Le CIVIS - Contrat d'insertion dans la vie sociale



2 109 jeunes
ont intégré le CIVIS

Dont 52% en accompagnement
renforcé (Niveau V non validé et Infra)
Dont 48,3% résidant en ZUS/QPV

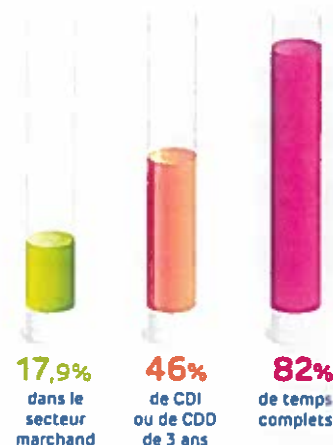


839 jeunes sont sortis du dispositif en emploi (40%)
Dont **561** en emploi durable (26,6%)
Et **567 jeunes** toujours en cours d'accompagnement
sont en situation de formation ou d'emploi.
Soit **66,6 %** des jeunes en situation
de formation ou en emploi.

»»» Les emplois d'avenir

Cette mesure a permis aux jeunes habitant en majorité dans les quartiers prioritaires de la ville de bénéficier de contrats de travail de longue durée pour la grande majorité à temps plein.

Les EAV s'inscrivent dans une démarche qualitative par la mise en place de formations, qui permettent aux bénéficiaires d'élever leurs niveaux de compétences techniques et ainsi de préparer l'avenir professionnel plus sereinement.



993 engagements formations ouverts

»»» Accompagnement sous main de justice

3 conseillères en insertion à temps plein au sein des Baumettes et de l'établissement pénitentiaire pour mineur de la Valentine.

458 jeunes accompagnés
+ de 1 700 entretiens effectués

458

+ de 1 700

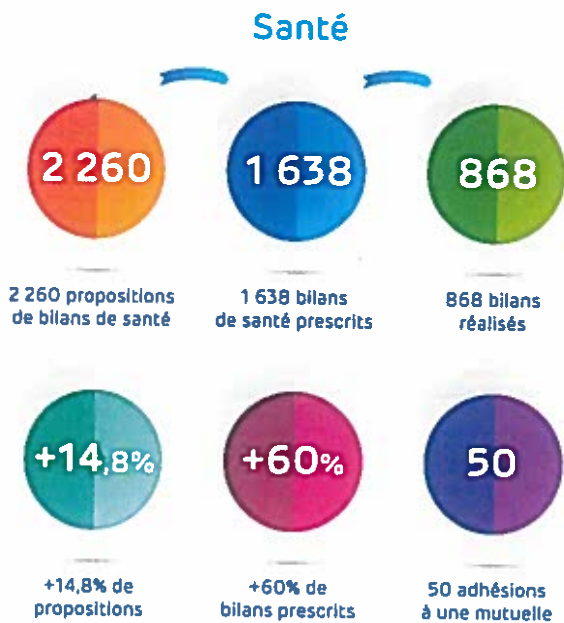
»»» Les actions en faveur des jeunes en situation de décrochage scolaire (ANI)

3 195

3 195 décrocheurs ont été recensés sur l'ensemble du bassin de formation de Marseille. Avec l'appui des Chargés d'Information et de Suivi (CDIS) recrutés dans le cadre d'une action expérimentale IeJ, les jeunes décrocheurs sont contactés par les CDIS afin d'établir un premier état des lieux de leur situation et transmettre ces informations aux co-animateurs des PSAD. La mise en œuvre des étapes proposées aux jeunes est réalisée avec la contribution de tous les partenaires associés.

5. Vie sociale

»»» Santé, logement, citoyenneté



Logement



Citoyenneté



»»» Mobilité

+ de 4 000 jeunes aidés dans leur mobilité en 2015.

Le premier outil d'aide financière en matière de mobilité dont dispose la MLM est le *Crédit mobilité*, financé, depuis plusieurs années, par le Conseil régional Provence-Alpes-Côte d'Azur. Son montant s'élève, en 2015, à 81 450 euros.

- Financement de titres de transport RTM ; En moyenne, 200 personnes sont ainsi aidées chaque mois.
- En 2015, la Mission Locale de Marseille a commandé 404 cartes ZOU ! Solidaires pour faciliter les déplacements en train sur tout le territoire de Provence-Alpes-Côte d'Azur et également favoriser l'insertion sociale et professionnelle des jeunes.

»»» Mobilité internationale

La mobilité internationale est de plus en plus appréciée comme une étape nécessaire et "structurante" dans le parcours éducatif d'un jeune. Outil d'épanouissement et d'acquisition de compétences pour les jeunes. La Mission Locale de Marseille a répondu aux objectifs suivants :

- Augmenter la visibilité de l'offre de services,
- Être partie prenante sur les projets de mobilité des partenaires,
- Participer à la création d'une action innovante en direction des publics,
- Cibler le public accompagné en garantie jeunes.

92 jeunes sont partis sur un dispositif **Mobilité Internationale**.

6. Emploi

Au delà de ces dispositifs, la Mission Locale œuvre toute l'année pour créer de nouveaux partenariats avec les entreprises.

+ de 3 000

En 2015, ce sont plus de 3 000 entreprises partenaires de notre association.

Les résultats

4 520

jeunes en emploi dont 256 en alternance

187



138

L'IAE en 2015
187 jeunes en emploi,
dont 138 entretiens d'insertion

Les actions de la cellule de recrutement et des filières sectorielles

3 225

entreprises

Soit plus de 1 500 entreprises partenaires

placements
emploi

1 867

Chiffres clés

- La **promotion** des **Emplois d'Avenir**
- La **gestion** des **recrutements** en CUI : EAV, CAE et CIE STARTER
- Le **suivi** et la **fidélisation** des portefeuilles Entreprise par filière
- **1 218 jeunes coachés** : **70%** de sorties positives.

Les filières sectorielles (en nombre de jeunes) :

Infos-métiers	Visite entreprise	Immersion en entreprise	Opération de recrutement	Offres d'emploi récoltées
995	452	167	2 645	2 845

Zoom sur certains projets filières

Filière Culture-Animation-Médiation ; Travail de l'image et image du travail ; Dynamiser sa recherche d'emploi grâce à la Culture

Une action innovante, intitulée "Travail de l'image et Image du Travail", a été mise en place en partenariat avec Cultures du Cœur. Cette action est partie du constat que les jeunes ne faisaient pas la différence entre leur image privée et professionnelle, notamment avec les photos mises sur leurs cv.

10 jeunes de la Mission Locale ont découvert et pratiqué les différentes techniques de la photo. Ces ateliers de photographies ont été complétés par des ateliers de théâtre pour que les jeunes puissent travailler leur posture professionnelle notamment lors de leurs futurs entretiens d'embauche.

Filière Commerce

Rencontre avec un professionnel, action découverte de l'entreprise, dont l'objectif est d'apporter aux jeunes une approche réelle du monde du travail et de leur permettre de bénéficier de l'expertise d'un professionnel qui connaît les codes et exigences du secteur. 22 jeunes ont pu bénéficier de cette action.

RDV avec l'emploi, extension du projet Rencontre avec un professionnel, est une action "passerelle Emploi-Formation", en faveur des jeunes en fin de parcours ETAQ Commerce. 16 jeunes présents, 12 participants ont ensuite bénéficié d'une simulation d'entretien et d'un retour immédiat de l'entreprise, avec l'objectif de leur permettre de mesurer par eux-mêmes leur degré d'employabilité.

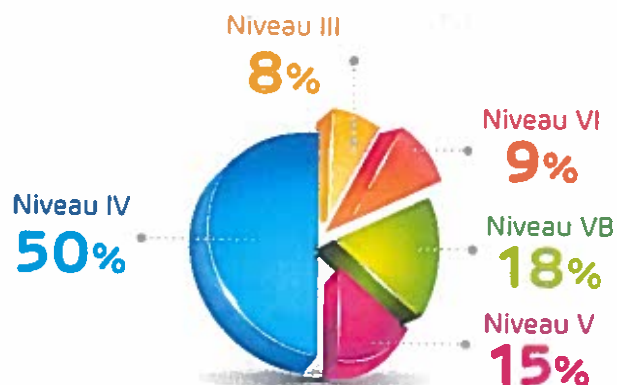
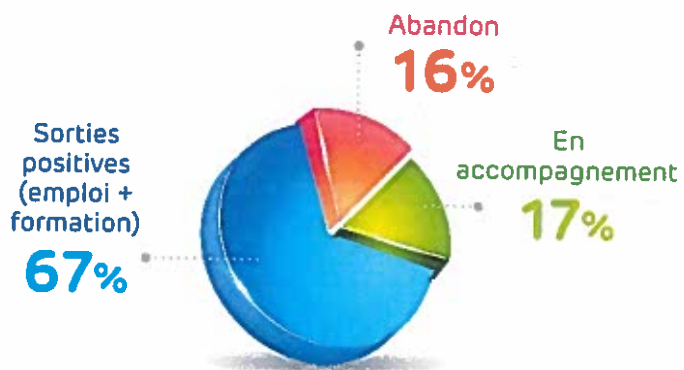
»»»» L'alternance

256

**256 contrats
d'alternance**
signés en 2015.

»»»» 100 chances 100 emplois

- Insérer des jeunes adultes (18-30 ans) dans le monde professionnel en les accompagnant jusqu'à l'emploi durable.
- Lutter contre les discriminations.
- Favoriser la diversité.
- Innover dans une démarche portée par les entreprises.



7. Orientations 2016

Les enjeux majeurs de la Mission Locale de Marseille

- Adapter son offre de service et les pratiques professionnelles aux évolutions du territoire (politique, économique, géographique...)
- Assurer aux jeunes qui la sollicitent, des réponses adaptées et cohérentes, dans le cadre défini par les financeurs.
- Stabiliser les équipes et renforcer la structure pour atteindre les objectifs fixés.
- Permettre aux collaborateurs de développer leurs aptitudes, acquérir de nouvelles compétences pour les mettre en œuvre au profit des jeunes marseillais.



Mission Locale Marseille

SIEGE SOCIAL

23, rue Vacon
13001 Marseille
Tel.: 04 91 19 01 20
siege@mlmarseille.fr
www.missionlocalemarseille.fr

ANTENNES

ANTENNE CENTRE VIEUX-PORT

1^{er}, 2^{ème}, 3^{ème}, 7^{ème}
19, rue Vacon
13001 Marseille
Tel.: 04 96 17 46 70

ANTENNE CASTELLANE

4^{ème}, 5^{ème}, 6^{ème}, 8^{ème}
67, avenue de Toulon
13006 Marseille
Tel.: 04 91 29 42 40

ANTENNE NORD EST

13^{ème}, 14^{ème}
Station Alexandre
29, bd Charles Moretti
13014 Marseille
Tel.: 04 91 81 05 10

ANTENNE NORD LITTORAL

15^{ème}, 16^{ème}
15, avenue André Roussin
Immeuble Grand Écran
13016 Marseille
Tel.: 04 96 15 33 70

ANTENNE SUD

9^{ème}, 10^{ème}, 11^{ème}, 12^{ème}
397, bd Romain Rolland
13009 Marseille
Tel.: 04 91 18 21 10

CELLULE DE RECRUTEMENT

23, rue Vacon
13001 Marseille
Tel.: 04 91 19 01 37

SITE GARANTIE JEUNES

27, 29, Bd Charles Nedelec
13003 Marseille
Tel.: 04 91 95 55 80

RELAIS DE PROXIMITÉ

MDJ St Mauront National

Tel.: 04 95 04 31 90

MPT Kléber

Tel.: 04 91 62 82 40

CCO Les Hauts de Mazargues

Tel.: 04 91 40 10 06

MPT La Vallée de l'Huveaune

Tel.: 04 91 35 06 07

Centre d'animation La Valentine

Tel.: 04 91 27 14 95

CS Bois Lemaître/Les Lierres

Tel.: 04 91 88 01 00

CC La Garde

Tel.: 04 91 70 05 78

CS La Castellane

Tel.: 04 91 46 04 39

CS Baussequette

Tel.: 04 91 91 29 59

CS Kalliste Granière

Tel.: 04 91 69 29 80

PERMANENCES EXTÉRIEURES

Espace Jeunes

Septèmes-les-Vallons

Tel.: 04 91 51 73 15

Mairie du Rove

Tel.: 04 91 46 80 00

Maison de l'emploi d'Allauch

Tel.: 04 91 05 27 77

PIJ Plan de Cuques

Tel.: 04 91 68 61 11

